

sleepaway CAMP 2025

@El Valle de Antón



PARA CAMPISTAS DE 7 A 16 AÑOS

[Temporada de 7 noches]


la llanada
PANAMÁ

Nuestro propósito es crear experiencias que se queden con nuestros campistas #ParaSiempre. Para eso, generamos espacios que les permitan crecer en un ambiente seguro y súper divertido, donde las interacciones humanas positivas y el diseño de nuestro programa potencien las mejores características de su personalidad, distinguiéndose como Campistas Llanada. La Llanada es un sentimiento, una forma de ser y por eso queremos invitarte a que formes parte de nuestra #FamiliaLlanada en cualquiera de nuestras experiencias 2025.

¿QUÉ ES EL SLEEPAWAY CAMP DE LA LLANADA?

Es una experiencia diseñada para campistas de 7 a 16 años. Buscamos intencionalmente con nuestras actividades y #JuegosLlanada generar autoconfianza, perseverancia, convivencia, trabajo en equipo, que acepten sus diferencias y alcancen la superación.

Tenemos una cultura de reconocer y reforzar actitudes positivas a través de la competencia sana entre nuestros clásicos equipos Llaneros y Patriotas.





FECHAS Y PRECIOS 2025

Semana: **SÁBADO 1**
AL SÁBADO 8 DE FEBRERO

LANZAMIENTO

Cupos limitados

30 de Agosto
al 1 de Septiembre

—
\$1080

pago de contado

EARLY BIRD

2 de Septiembre
al 3 de Noviembre

6 cuotas de:

—
\$205

[= \$1230]

FULL PRICE

4 de noviembre 2024
al 1 de Febrero 2025

4 cuotas de:

—
\$337,5

[= \$1350]

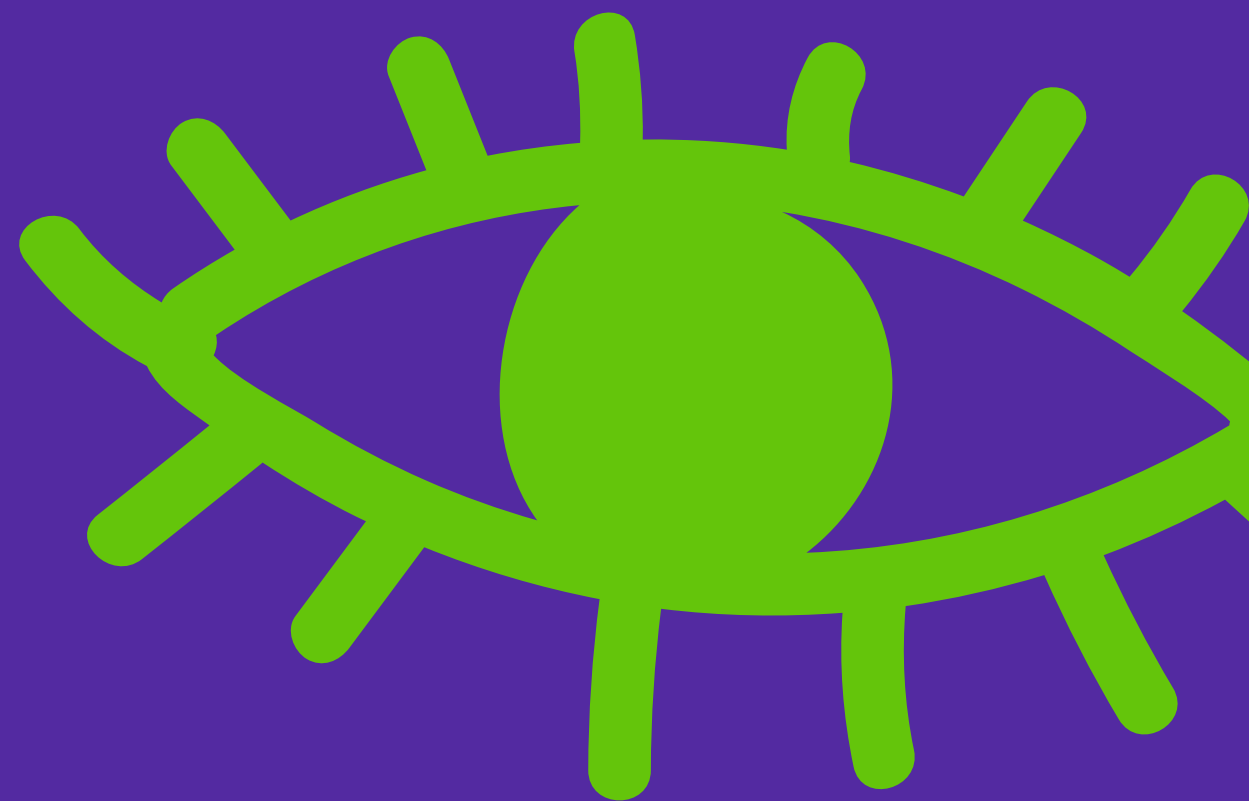
INCLUYE:

- Transporte ida y vuelta al campamento
- ITBMS
- 1 T Shirt del campamento
- Paquete en el App de fotos
- Seguro de accidentes

CONDICIONES:

- Tarifa de lanzamiento: Pago de contado - no admite otros descuentos
- Descuento de Excampista o Hermanos \$80 por la temporada
- Counselor in Training [CIT] (15 y 16 años) precio especial
- Cuotas mensuales se descontarán el día 1 de cada mes
- Última cuota se descontará el 31 de enero

¡vivrás #MomentosMemorables!



12 COSAS

que seguro quieres saber
sobre nuestro
SLEEPAWAY CAMP

#1 ¿Qué actividades hacen los campistas en el Sleepaway Camp?

Algunas de las actividades más populares de nuestro programa son: arco y flecha, cocina, experimento, baile, deportes, manualidades, gagaball, hydroslide, juegos de campamento, música, baile, piscina, hockey, canopy, senderos, entre otras.

#2 ¿Cuáles son las formas de pago del campamento?

Ofrecemos diversas formas de pago para que puedas elegir la que mejor se adapte a tus necesidades. Puedes optar por financiamiento en cuotas mensuales sin intereses, realizar el pago de contado o utilizar efectivo. Queremos asegurarnos de que tengas opciones flexibles, no dudes en preguntarle a nuestro equipo de atención al cliente los detalles.

#3

¿Cómo es eso de la competencia Llaneros vs. Patriotas?

La competencia sana es uno de los pilares más importantes de nuestro Sleepaway Camp y de todas nuestras Experiencias Llanada. A través de ella aprendemos a adaptarnos, a comunicarnos, a respetarnos, a manejar nuestras emociones y a trabajar mejor en equipo.

Al llegar a una Temporada de Sleepaway Camp, te asignan a uno de nuestros equipos:

Llaneros o Patriotas y a través de nuestros #JuegosLlanada acumulas puntos para ganarla Temporada... un sentimiento que nunca olvidarás.



#4

¿El campamento es en Español?

Nuestro programa es 100% en Español, tenemos campistas que vienen de distintos países y hablan distintos idiomas, nuestra intención es que tenga como idioma común el español, (aunque la mayoría de nuestros guías hablan inglés en caso de necesitarlo). Todas las actividades, juegos y canciones se llevan a cabo en Español, lo que motiva a los campistas a practicar de una manera divertida y sin presión. Además, nuestro programa tiene la naturaleza de resaltar las costumbres y cultura latina por medio del carisma de nuestro #StaffLlanada, los temas de Temporada y nuestra comida que es buenísima, entre muchas otras cosas.

¿Cómo es un día típico de Sleepaway Camp?

Nuestros días son muy estructurados y reflejan nuestra filosofía en cada actividad con el objetivo de generar momentos inolvidables de crecimiento grupal y personal.

8:00 AM: HORA DE LEVANTARSE

8:30 AM: CALISTENIA

9:00 AM: DESAYUNO

9:30 AM: LIMPIEZA Y DECORACIÓN DE CABAÑAS

10:15 AM: ACTIVIDADES DE MAÑANA

11:45 AM: PISCINA

1:00 PM: ALMUERZO

1:45 PM: DESCANSO

2:45 PM: ACTIVIDADES DE LA TARDE

4:15 PM: MERIENDA

4:45 PM: JUEGOS DE CAMPAMENTO

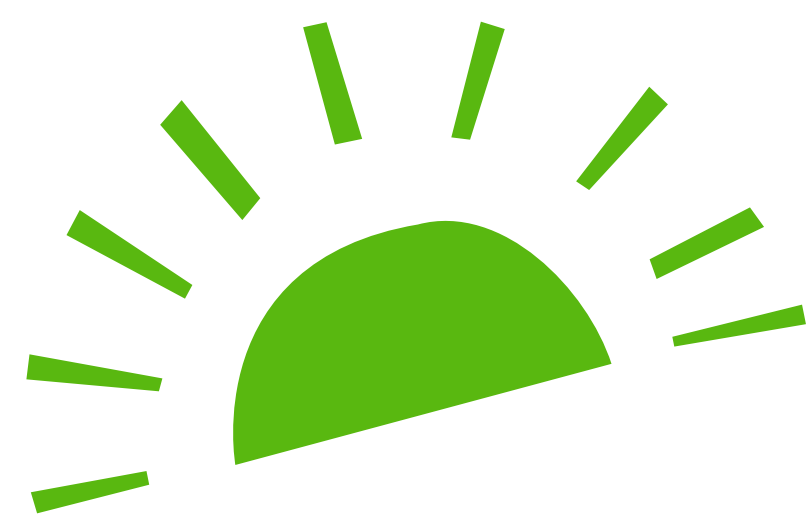
6:15 PM: HORA DE BAÑO

7:15 PM: CENA

8:15 PM: CORRECCIÓN DE CABAÑAS

9:00 PM: JUEGOS DE CAMPAMENTO

10:30 PM: HORA DE ACOSTARSE





#6

¿Qué tengo que llevar a una Temporada?

En el campamento vamos a ser nosotros mismos, a ensuciarnos, a jugar bajo la lluvia y para eso necesitamos que lleves la ropa que va de salida... la que no vas a extrañar. Sin embargo, hemos creado para ti un listado de las cosas que no pueden faltar en el campamento para que puedas imprimirla y usarla según tus necesidades. Recuerda solicitarla a través de nuestra Atención al cliente por email o whatsapp.

1 SEMANA

#7

¿Cómo son las cabañas y cómo duermen los campistas?

Las cabañas están divididas en niñas y niños y en cada una duermen entre 8 - 10 campistas y 1 ó 2 guías dependiendo de la edad de los campistas. Entre los niños de una misma cabaña no hay más de uno o dos años de diferencia de edad, para asegurarnos que la experiencia sea apropiada.

Las cabañas tienen aire acondicionado, baño privado y literas/camarotes/bunk bed.

#Momentos
MEMORABLES

#8 ¿Cómo hago para quedar en la misma cabaña que un amigo?

En el campamento vas a conocer a muchas personas y lo más bonito es hacer amigos nuevos y salir de la zona de confort... eso nos prepara para una vida más amplia y adaptable. Si tu amigo es de tu misma edad o menos de un año de diferencia, es posible que queden en la misma cabaña, para esto debes poner los datos de la persona con la que quieres estar en la planilla de campista que se llena en la inscripción o comunicarlo al equipo de Atención al cliente antes de comenzar la Temporada. Sin embargo, no garantizamos que podamos cumplir todas las peticiones y créenos, todo va a estar bien.

#9 ¿Cómo nos vamos al campamento?

Ofrecemos servicio de transporte desde desde un punto determinado en la ciudad, tanto de ida como de regreso. Todos los detalles logísticos de ese día los enviaremos antes del inicio de la Temporada.



#10 **Cómo es la comunicación durante la temporada?**

Continuamente durante la Temporada enviamos mensajes por medio de nuestro APP "BUNK1" y también publicaremos por esta misma vía muchísimas fotos diariamente para que las disfruten.

Adicional, podrás comunicarte en caso de ser necesario con nuestros Directores, quiénes son los responsables de la seguridad emocional y física de nuestros campistas, mediante un número de Teléfono que se les comunicará a los padres vía email.

La comunicación con los campistas es por medio de cartas digitales, (solo para las temporadas de 2 y 3 semanas), también a través de nuestro APP [recuérdate descargarlo y tranquilo, que todos los detalles los enviaremos por ahí antes del verano.]

#11 **¿Qué pasa si nos da mamitis, papitis, hijitis y/o todos sus derivados?**

La preparación antes del verano es clave para que los campistas tengan la mejor experiencia. Poder participar en una Temporada de Sleepaway Camp completa, especialmente la primera vez, es un logro que nos llena de orgullo como campistas y nos hace sentir fuertes. Papás y mamás, refuercen lo positivo de la experiencia y motiven a alcanzar ese sentimiento de satisfacción. Sentir mamitis, papitis y/o hijitis durante la Temporada es normal, y nuestro equipo de Dirección está entrenado y preparado para ayudar a nuestros campistas como a sus papás a manejarlo de una manera colaborativa y con mucha comunicación.

#12 **¿En dónde hacen las temporadas de Campamento de La Llanada Panamá?**

Estamos ubicados en El Valle de Antón, a 2 horas y 30 minutos de la ciudad de Panamá. Estamos en Crater Valley, una propiedad ideal para realizar el campamento, rodeados de naturaleza y de la mágica vegetación de El Valle de Antón

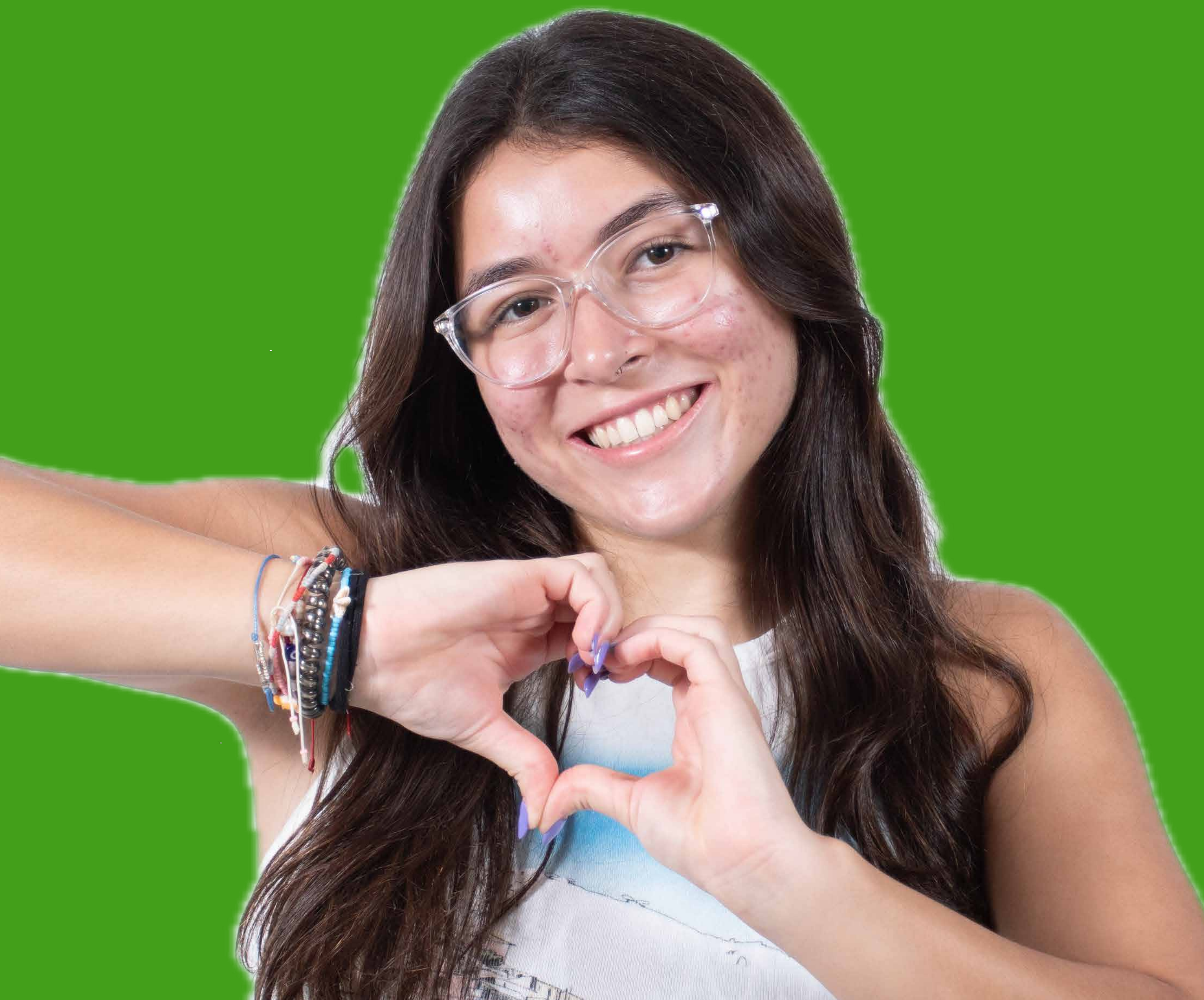
CIT

COUNSELOR IN TRAINING

– Para campistas de 15 y 16 años –

Nuestro programa de Counselors in Training [Guías en Entrenamiento] tiene el objetivo principal de entrenarlos como futuros líderes integrales, bien sea ejerciendo como guías del campamento o en el ámbito académico, personal y/o profesional.

Este programa desarrolla en nuestros campistas más grandes cualidades como liderazgo, trabajo en equipo, independencia, madurez y fomenta la filosofía Llanada en todo momento.



¿PORQUÉ ES TAN ESPECIAL EL PROGRAMA CIT?

Tiene una programación particular dentro de la planificación general de la Temporada de Sleepaway Camp donde realizamos algunas actividades como campistas, otras especiales de CIT y otras como staff. Así generamos en cada CIT una evolución de campista a Staff durante la Temporada.

Sus guías establecen una relación cercana y están preparados para entender el proceso de cada uno y acompañarlos en el mismo.

La experiencia del campamento CIT es única y nuestros campistas más pequeños cuentan los años para llegar a vivirla. Les brinda crecimiento y una capacidad de adaptación extraordinaria que colabora en su preparación como futuros miembros del Staff Llanada y como líderes en su vida cotidiana.

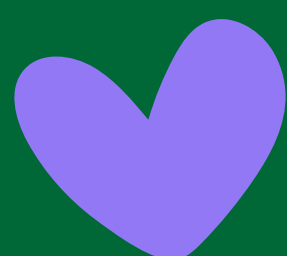
Si tienes más preguntas o quieres hablar con nosotros,
¡AQUÍ ESTAMOS CONTIGO SIEMPRE!

—
Puedes escribirnos a través de
panama@lallanada.com

Whatsapp o llamarnos a través del +507 6927.7679

 @lallanada.pty

PTY.LALLANADA.COM




la llanada
PANAMÁ