

# dayCAMP 2026

@ El Valle de Antón



**PARA CAMPISTAS DE 4 A 12 AÑOS**  
**[ Lunes a Viernes | 9:00 am - 6:00 pm ]**

Nuestro propósito es crear experiencias que se queden con nuestros campistas #ParaSiempre. Para eso, generamos espacios que les permitan crecer en un ambiente seguro y súper divertido, donde las interacciones humanas positivas y el diseño de nuestro programa potencien las mejores características de su personalidad, distinguiéndose como Campistas Llanada. Cada una de nuestras experiencias ha sido diseñada intencionalmente para acompañar su desarrollo en cada etapa, a lo que hemos llamado la Ruta Del Campista™.

En cada etapa de esta Ruta Del Campista™, podrán vivir una experiencia diseñada a la medida de acuerdo a las características especiales según sus edades y diferentes personalidades, alcanzando en cada una de ella los #milestones más importantes.

La Llanada es un sentimiento, una forma de ser y por eso queremos invitarte a que formes parte de nuestra #FamiliaLlanada en cualquiera de nuestras Experiencias Llanada.



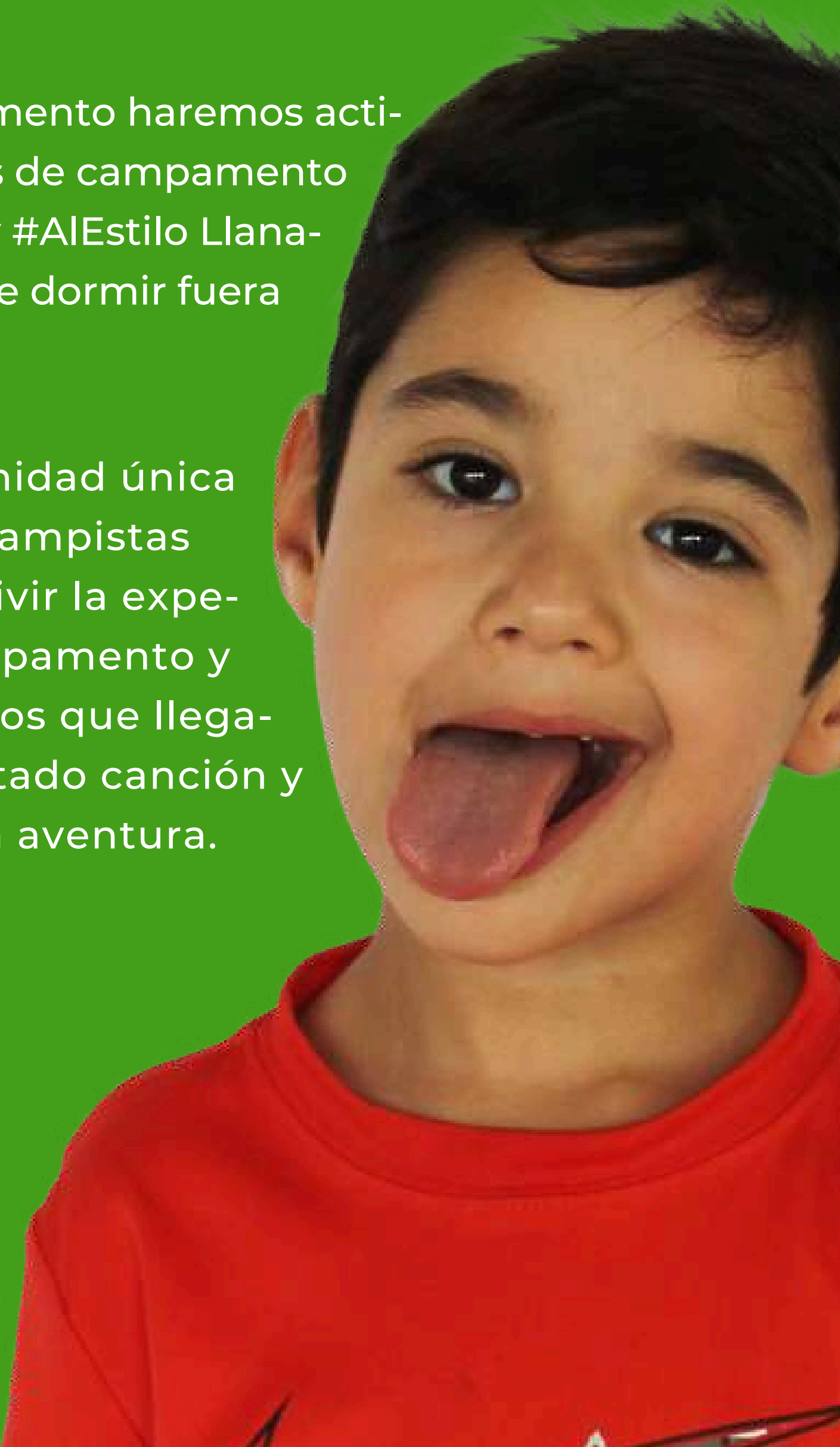


## ¿QUÉ ES EL DAY CAMP DE LA LLANADA?

Nuestro Day Camp en El Valle de Antón, está ubicado en nuestra sede de Sleepaway Camp. Es el escenario ideal para aquellas familias que quieran conocer la experiencia de campamento y dar los primeros pasos como campista, viviendo experiencias al aire libre, desconectados de la tecnología y conectando con nuevos amigos y nuestro staff Llanada.

En este campamento haremos actividades clásicas de campamento del sleepaway y #AlEstilo Llanada, sin tener que dormir fuera de casa.

Es una oportunidad única en donde los campistas comienzan a vivir la experiencia de campamento y estamos seguros que llegarán a casa cantando canción y contando cada aventura.





# FECHAS Y PRECIOS

## DAYCAMP 2026

@ El Valle de Antón

[Lunes a Viernes • 9:00 am - 6:00 pm]  
Para campistas de 4 a 12 años

### INSCRIPCIONES ABIERTAS

**SEMANA:** 2 al 6 de febrero

**\$400**  
LA SEMANA

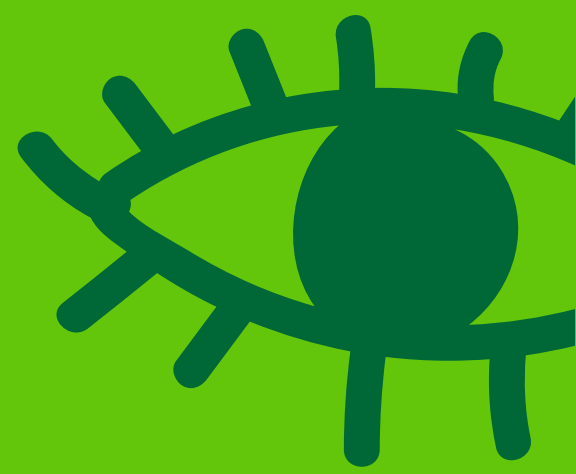
#### INCLUYE

- 1 T Shirt por temporada
- Paquete en nuestro App de fotos • Almuerzo y snack de la tarde

#### CONDICIONES

- Descuento de hermano o excampistas: \$20
- Pago a través de tarjeta de crédito y en cuotas





# 10 COSAS

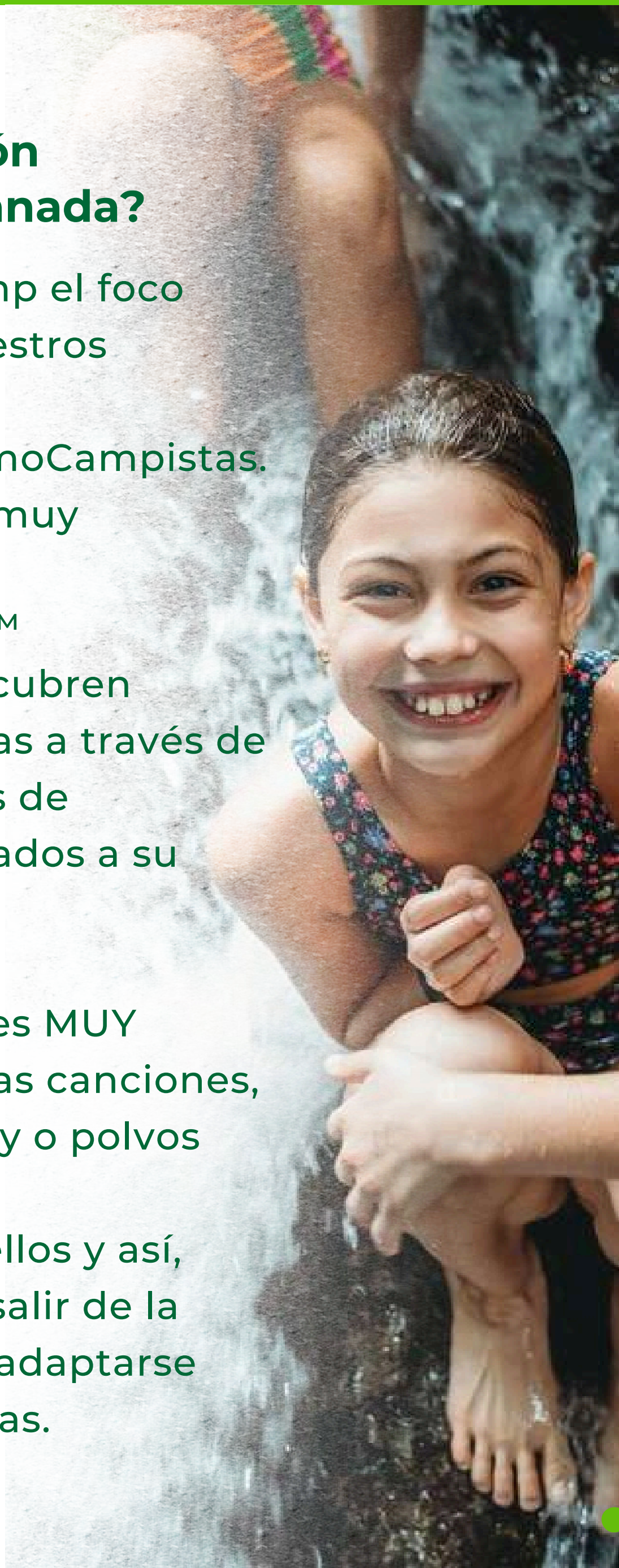
que seguro quieres saber  
sobre nuestro  
**DAY CAMP**

## #1

**¿Cómo  
es la programación  
del #DayCampLlanada?**

En nuestro Day Camp el foco principal es que nuestros campistas den sus **#PrimerosPasosComoCampistas**. Es una experiencia muy especial en la Ruta del Campista <sup>TM</sup> ya que allí ellos descubren sus propias fortalezas a través de actividades y juegos de campamento diseñados a su medida.

En Day Camp todo es MUY divertido: las risas, las canciones, las batallas de foamy o polvos de colores, todo es una aventura para ellos y así, van aprendiendo a salir de la zona de confort y a adaptarse a nuevas experiencias.





## #2

### ¿Qué actividades hacen en el Day Camp El Valle de Antón?

Algunas de las actividades más populares de nuestro programa son:

- Actividades deportivas
  - Gaga ball
  - Manualidades
  - Reto
  - Cocina
  - Experimentos
  - Música/Baile
  - Arco y flecha
  - Hydroslide
  - Juegos de Campamento:
    - X Games,
    - Totems,
    - Ecoaventura,
    - Misión imposible,
    - Rally Acuatico
    - Gymkana
- Muchas sorpresas más



## #3

### ¿Cómo forman los grupos de Day Camp?

Los campistas son agrupados de acuerdo a su edad y se incorporarán a las cabañas/grupos que estén en el programa de sleepaway. Así reforzamos nuestros principales #ValoresLlanada: diversión, contacto con la naturaleza y amistad.

## #4

### ¿Cómo es la supervisión de los campistas?

Cada grupo tiene asignado un miembro del #Staff-Llanada quien los supervisa y acompaña durante toda la semana, el staff está entrenado en manejo de grupo y actividades. Los más chiquitos son liderados por más de una persona. Cada sesión está liderada por un Director y un guía con experiencia en Day Camp, quienes velan por la seguridad física y emocional de todos. También contamos con paramédico, fotógrafo y otros miembros de nuestro staff de especialistas, garantizando así la presencia de adultos en todo momento

## #5

### ¿Qué tienen que llevar los campistas al Day Camp?

Les recomendamos que vengan vestidos al Day Camp con ropa fresca, medias y zapatos cerrados. Recuerden usar ropa que no vayan a extrañar si se ensucia o pierde, la idea es jugar sin preocupación. Todo debe estar identificado con el nombre y apellido del campista y además diariamente los campistas deben traer un bolso con:

- Vestido de baño
- Camisa de agua
- Toalla
- Sandalias de agua o Crocs
- Gorra o sombrero
- 1 pantalón largo fresco
- 1 cambio de ropa para imprevistos
- Protector solar [además de aplicar todos los días antes de salir de casa]
- Repelente de mosquitos
- 1 botella grande para agua



#6

## ¿El campamento es en Español?

Nuestro programa es 100% en Español, aunque todos nuestros guías hablan Inglés en caso de necesitarlo. Todas las actividades, juegos y canciones se llevan a cabo en Español



#7

## ¿Cómo es la comida del Day Camp?

Todos los almuerzos y meriendas de la tarde están incluidos. Ofrecemos un menú balanceado, casero y adaptado a los gustos generales de nuestros campistas. Atendemos alergias particulares como lactosa, gluten o nueces. Los campistas deben desayunar antes de llegar al campamento. Recomendamos un buen y nutritivo desayuno para tener la energía necesaria para realizar todas las actividades.



## #8 ¿Cómo manejan el calor del verano?

Hacemos muchísimas actividades con agua, además estamos siempre pendientes de que los campistas se mantengan hidratados y con protector solar. Durante la rotación de actividades tratamos de que los campistas pasen siempre un rato al día en espacios frescos con sombra, donde también hacen su hora de almuerzo y descanso.

## #9 ¿Qué pasa si hay lluvias fuertes o tormenta?

Siempre tenemos preparados lo que llamamos Planes B para realizar en caso de lluvias o tormentas. La seguridad de nuestros campistas es la prioridad y tratamos de mantener la energía y la diversión del grupo en espacios techados en donde estén protegidos.

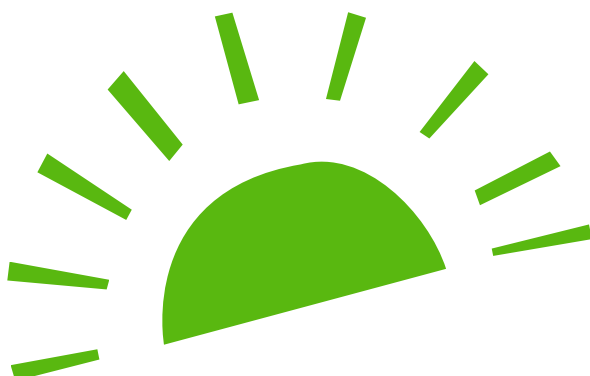


## ¿Cómo es un día típico de Day Camp?

En el Day Camp estamos activos cada minuto. Aquí te dejamos una infografía para que entiendas un poco más nuestros días:

Los invitamos a dejar y retirar a los campistas en la entrada principal de la sede.

- 9:00 AM: LLEGADA A LA SEDE
- 9:30 AM: INTEGRACIÓN CON LA CABAÑA
- 10:10 AM: ACTIVIDADES DE MAÑANA
- 11:45 AM: PISCINA
- 1:00 PM: ALMUERZO
- 1:45 PM: DESCANSO
- 2:45 PM: ACTIVIDADES DE LA TARDE
- 4:15 PM: MERIENDA
- 4:45 PM: JUEGOS DE CAMPAMENTO
- 6:00 PM: SALIDA DE LA SEDE







Si tienes más preguntas  
o quieres hablar con nosotros,

**¡AQUÍ ESTAMOS CONTIGO SIEMPRE!**

—

Puedes escribirnos a través de  
[panama@lallanada.com](mailto:panama@lallanada.com)  
Whataspp o llamarnos a través  
del +507 6927.7679

 @lallanada.pty

**PTY.LALLANADA.COM**

